

Novinky software Leica Geosystems

V minulém čísle ArcRevue jsme Vás seznámili s některými novinkami v softwaru společnosti Leica Geosystems, především se zveřejněním dvou zajímavých „Service Pack“ ke stávající verzi ERDAS IMAGINE 8.7 a LPS 8.7. Kromě upgrade tohoto software uvedla na trh společnost Leica Geosystems i nové verze extenzí pro ArcGIS a aplikaci IMAGINE Virtual Delivery pro publikování 3D scén prostřednictvím internetu. Zcela aktuální novinkou je zveřejnění Service Pack 3 pro LPS. Pro úplnost bychom snad ještě měli dodat, že divize produkující tento software se 5. července 2005 přejmenovala z Leica Geosystems GIS & Mapping na Leica Geosystems Geospatial Imaging.

IMAGINE Virtual Delivery

Zajímavou novinkou, kterou v letošním roce firma Leica Geosystems uvedla na trh, je IMAGINE Virtual Delivery, aplikace určená k publikování 3D scén prostřednictvím internetu.

Tento modul dále rozšiřuje IMAGINE

zestaci současného stavu, zamýšlených změn v území i potenciálních krizových situací. A právě takto vytvořené modely území je nyní možné pomocí IMAGINE Virtual Delivery jednoduše předávat ostatním uživatelům na CD/DVD a dokonce i prostřednictvím internetu.

tak umožňuje snadno poskytovat reálné scény včetně interaktivního přístupu při prohlížení.

IMAGINE Virtual Delivery je nabízen ve třech variantách – „Personal“ pro ukládání na CD/DVD, „Departmental“ pro publikování scény o velikosti do 25 GB prostřednictvím internetu a „Enterprise“ pro publikování neomezeně velké scény prostřednictvím internetu. K dispozici jsou také varianty pro placený přístup k publikovaným scénám.

Další informace najdete na stránkách Leica Geosystems věnovaných Virtual Delivery: http://gis.leica-geosystems.com/mailcampaign/products/virtual_delivery.asp Ukázku si můžete prohlédnout zde: <http://www.arcdata.cz/igis/ukazky/virtualdelivery>.

Extenze pro ArcGIS - Image Analysis a Stereo Analyst

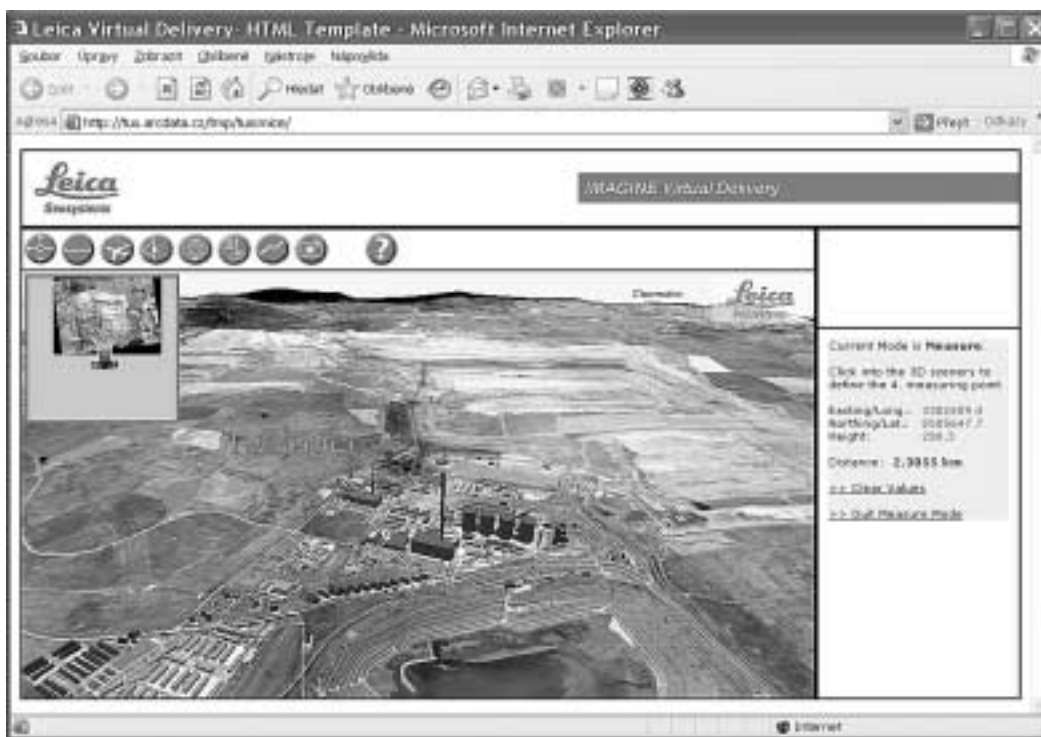
Na jaře letošního roku firma Leica Geosystems také uvedla na trh extenze Image Analysis a Stereo Analyst pro ArcGIS 9.0, které, jak název napovídá, přináší především kompatibilitu s ArcGIS 9.0. Kromě toho tento nový software obsahuje i novinky ve funkcích včetně začlenění některých funkcí do ArcToolboxu. Od října by měly být tyto nadstavby k dispozici i pro ArcGIS 9.1.

Image Analysis pro ArcGIS rozšiřuje prostředí ArcGIS o nástroje pro využití leteckých a družicových snímků v GIS. Uživatel ArcGIS tedy může přímo v prostředí, ve kterém je zvyklý pracovat se svým GIS, využít intuitivní a snadno ovladatelné nástroje pro přípravu snímků k vyhodnocení i pro vlastní analýzu snímků

VirtualGIS, nadstavbu software ERDAS IMAGINE, o možnost zpřístupnění vytvořených trojrozměrných scén prostřednictvím CD/DVD nebo internetu.

IMAGINE VirtualGIS umožňuje vytvořit na základě polohopisných a výškopisných digitálních dat 3D scénu, která působí velmi realisticky a současně nepostrádá návaznost na informace obsažené ve využitých datech. Jedná se tedy o profesionální 3D GIS, jenž je možno využít pro pre-

V rámci scény jsou kromě modelu reliéfu exportovány rastrové i vektorové vrstvy, anotace i 3D modely (domy, stromy atp.). Exportované scény je možné prohlížet interaktivně v prostředí internetu bez použití dalšího placeného softwaru, při prvním prohlížení se uživateli pouze instaluje zásuvný modul typu ActiveX. Ve scéně se lze snadno pohybovat, prohlížet přednastavené pohledy nebo průlety, vytvářet nové animace, odečítat souřadnice nebo měřit vzdálenosti. IMAGINE Virtual Delivery



Obr. 1: S využitím software Virtual Delivery můžete snadno publikovat vytvořené trojrozměrné scény prostřednictvím internetu.

ků v souvislosti s dalšími shromážděnými daty. Uživatelé Image Analysis mohou přímo v prostředí ArcGIS ortorektifikovat, barevně vyrovnávat, mozaikovat, klasifikovat letecké či družicové snímky, mohou například porovnávat změny ve snímcích, importovat a exportovat různé rastrové formáty či převádět rastrový obraz na vektor a zpět. Díky začlenění těchto funkcí do ArcToolboxu získává uživatel další možnosti při svých GIS analýzách, jelikož je může využít také při sestavování analýz v ModelBuilderu.

Stereo Analyst pro ArcGIS umožní uživateli GIS aktualizovat geografická data a obohatit je o třetí rozměr na základě leteckých či družicových snímků zobrazených ve stereoskopickém režimu. Nově mohou uživatelé tohoto software využít například automatické načtení párového snímku podle umístění kurzoru, sběr bodů v zadané mřížce, synchronizaci okna aplikace ArcMap s oknem „Stereo View“, přesný import snímků z družice IKONOS či možnost práce s velkými TIFF soubory.

Pro školní využití jsou tyto extenze k dispozici za výhodných cenových podmínek, jak jednotlivě, tak i v balíčcích s 25 licencemi od každé nadstavby. Nově je k těmto balíčkům, ideálním pro vybavení celé učebny, nabízena i technická a systémová podpora, která umožňuje aktualizaci na nové verze software.

Service Pack 3 (SP 3) pro LPS

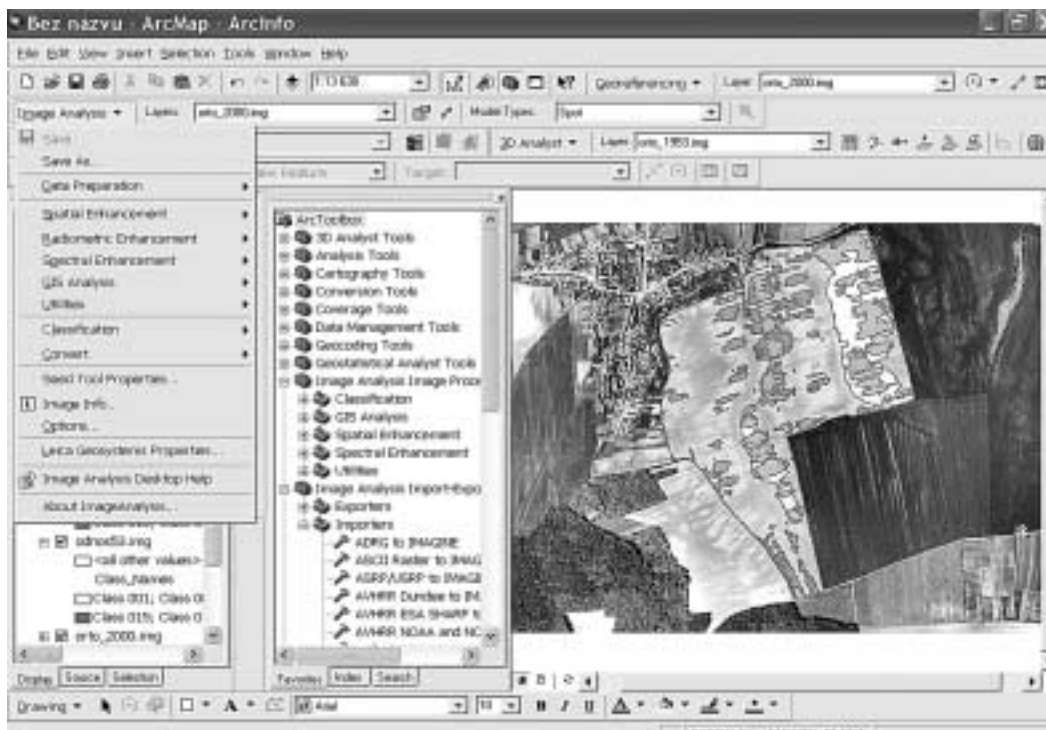
Software Leica Photogrammetry Suite (LPS) pracující v návaznosti na prostředí ERDAS IMAGINE zahrnuje řadu profesionálních nástrojů z oblasti digitální fotogrammetrie. V uživatelsky příjemném a srozumitelném prostředí jsou integrovány moduly umožňující kompletní foto-

grammetrické zpracování leteckých a družicových snímků od blokového vyrovnání a stereoskopického vyhodnocení až po automatickou tvorbu digitálního modelu reliéfu (DMR), editaci DMR, tvorbu ortofoto a mozaiky.

Od roku 2003, kdy firma Leica Geosystems uvedla tento nový produkt na trh, dochází samozřejmě k neustálému zdokonalování pro větší spokojenost uživatelů.

SP 3 pro LPS je tedy již třetím vylepšením tohoto softwaru a přináší mimo jiné tyto novinky:

- podporu souborů DSW DSUP,
- import lidarových dat (.las),
- podporu referenčního modelu reliéfu v Terrain Editoru,
- nástroje pro geomorfologické editování v Terrain Editoru,
- další novinky v prostředí Stereo Point Measurement (měření vlíčovacích bodů ve stereoskopickém režimu v rámci LPS Core),



Obr. 2: Software Image Analysis je plně integrován v prostředí ArcGIS a rozšiřuje jeho možnosti využití leteckých a družicových snímků.

- novinky v dávkovém zpracování mozaiky, dávku je možné spouštět i mimo prostředí ERDAS IMAGINE,
- nové možnosti ovládání a přizpůsobování popisků při měření vlíčovacích bodů.

Více o tomto softwaru se dočtete na stránkách <http://gi.leica-geosystems.com/default.asp> nebo <http://www.arcdata.cz/software/leica-geosystems>.

RNDr. Inka Vyoralková, ARCDATA PRAHA, s.r.o.