

Nová verze ArcPad 7 je tady

Nová verze ArcPad nabízí celou řadu vylepšení. V tomto článku najdete výběr nových funkcí, jejichž kompletní seznam je (nebo v krátké době bude) zveřejněn na webových stránkách www.esri.com.

Instalace

Podporované operační systémy:

- Windows XP,
- Windows 2000,
- Windows Mobile 2003,
- Windows Mobile 2003 Second Edition,
- Windows CE 4.2.

Podporované procesory na OS Windows Mobile nebo Windows CE:

- Intel (StrongARM, XScale),
- Samsung,
- Texas Instruments (OMAP),
- Atmel.

Pro přenos dat mezi PC a přenosným počítačem je potřeba Microsoft ActiveSync (MAS) verze 3.7 nebo vyšší, doporučen je MAS verze 3.8. Poslední verze MAS je ke stažení na stránkách www.microsoft.com/windowmobile/default.msp. Instalaci MAS je nutno provést dříve než instalaci ArcPad.

Pro **ArcPad Tools for ArcGIS Desktop** (sada nástrojů dodávaná spolu s ArcPad) je potřeba ArcView, ArcEditor nebo ArcInfo verze 9.0 nebo vyšší.

Na jednom PC můžete mít nainstalovanou verzi ArcPad 7 i starší verzi. Na počítači s Windows Mobile/CE je doporučeno starší verzi odinstalovat.

Formáty dat

ArcPad 7 umožňuje čtení dalších rastrových formátů:

- JPEG 2000,
- TIFF (včetně GeoTIFF a LZW),
- GIF.

Dále podporuje čtení souboru .prj s informací o souřadnicovém systému a čtení informací o georeferencování z hlavičky rastru nebo ze souboru .aux, stejně jako

atributové indexy pro shapefile, grafické vrstvy, vrstvy fotografie, rastrové služby ArcIMS a několik souřadnicových systémů.

Grafické vrstvy (*.apg)

- náčrty a poznámky,
- nástroj Import/Export do/z ArcGIS.

Vrstvy fotografie (*.aph)

- vykreslení georeferencované fotografie jako „bodového prvku“.

Rastrové služby ArcIMS

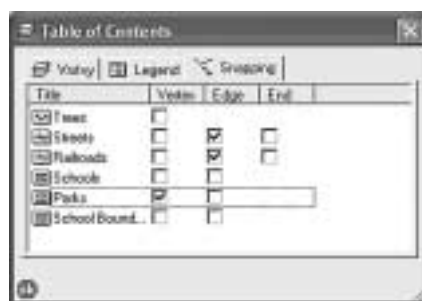
- podpora nestandardních portů. Standardní port je 80, nestandardní porty jsou specifikovány v URL pro ArcIMS služby (např. pro port 1234: <http://arcimsservice:1234>),
- podpora ArcIMS služeb se zabezpečeným rozhraním (SSL, https),
- podpora zaheslovaných ArcIMS služeb.



Souřadnicové systémy

- podpora souřadnicového systému S-JTSK (Křovák) a dalších.

Editace



ArcPad 7 umožňuje

- odsazení linií a polygonů vpravo nebo

vlevo o zadanou vzdálenost,

- odsazení bodů,
- opakování atributů pro různé prvky,



- rozbalovací menu pro výběr prvků aktivních k editaci,
- přichytávání
 - přichytávání k lomovému bodu, hraně, koncovému bodu,
 - vysvícení prvků včetně tolerance přichytávání,
 - přichytávání nástroje Měřit (umožňuje přesnější měření), Identifikace, Pokročilý výběr.

Vrstva s grafikou na poznámky a náčrty nabízí standardní editační nástroje a přidává editační nástroje pro psaní textů. Samozřejmostí je nástroj ArcGIS Desktop pro export/import grafiky z/do ArcGIS Desktop do/z ArcPad.

Podpora dálkoměru

Podporované dálkoměry:

- Laser Atlanta Advantage,
- LaserCraft Contour,
- Laser Technology Impulse (Criterion 400 format),
- MDL LaserAce,
- Leica DISTO,

- Leica Laser Locator.

Vývojáři mohou vytvářet uživatelská rozšíření pro dálkoměry.

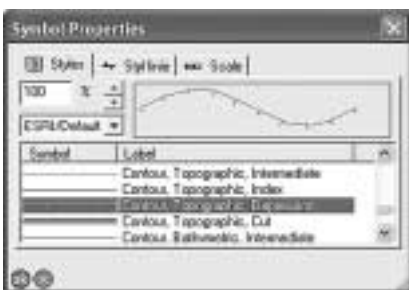
GPS

Nástroje pro GPS nabízejí

- automatický sběr poloh GPS po zadané vzdálenosti,
- upravitelnost vzhledu kursoru GPS v konfiguračním souboru (ArcPad.apx),
- možnost vypnout automatický posun na střed GPS.

Symbolika

- editor symbolů pro body, linie, polygony a texty,
- změna symbolů výběrem z palety,
- definice základní symboliky (barva, velikost, výplň),

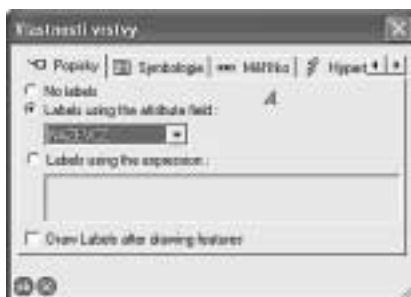


- součástí je výchozí paleta ESRI.apx,
- možnost exportu symbolů z ArcGIS Desktop,
- komplexní liniové symboly,
- komplexní polygonové symboly,
- komplexní bodové symboly,
- referenční měřítko pro symboly,
- transparentnost
 - pro vrstvu možno definovat transparentní barvu,
 - definice procenta transparentnosti (0–100).

Popisky

- volba umístění popisek pro body (9 možností),
- volba umístění popisek pro linie
 - horizontální (začátek, střed, konec),
 - vertikální (nad, k lince, na, pod).
- tvorba výrazů pro popisky
 - VBScript nebo JScript,
 - podpora složených popisek.

- popisky pod úhlem (konstantní, daný atributem),



- text k bodu, podél křivky, do elipsy, obdélníku, polygonu.

Podpora fotoaparátu

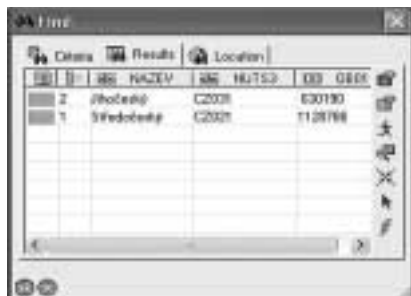
V dialogovém okně Vlastnosti prvku se objevila nová karta Obrázek. Fotografie může být pořizena dvěma způsoby:

- nástrojem Foťák v seznamu nástrojů (pro samostatné fotografie, které nemají vazbu na prvky),
- nástrojem Foťák z okna Vlastnosti prvku z karty Obrázek (pro fotografie asociované s prvkem).

Podporovány jsou fotoaparáty na Windows Mobile (HP iPAQ rx37xx, h63xx s integrovaným fotoaparátem) a na PC přes standardní API.

Dotazy

V prostředí ArcPad 7 najdete vylepšený nástroj Najít:



- podmínka pro vyhledávání a výsledek na samostatných stránkách,
- řazení výsledku podle vybraného sloupce,
- u každého výsledného záznamu je symbol a číslo záznamu,
- karta Umístění (prvků z výsledku).

Práce s mapou

- tabulka obsahu
 - přehled legend všech vrstev v projektu,
 - přehledka názvů včetně přípony a místa uložení všech vrstev v projektu.
- jednodušší navigace mapy – pokud je aktivní nástroj lupa nebo posun a Łuknete na displej, mapa se vycentruje na místo Łuknutí.
- natočení mapy.

Upravitelnost

- nástroj Rychlý formulář umožňuje vytvářet jednoduché uživatelské formuláře přímo v ArcPad (bez nutnosti mít ArcPad Studio!) pro nové nebo stávající soubory typu shapefile,
- podpora jazyka JScript,
- rozšířený objektový model (nové objekty a metody).

ArcPad Tools for ArcGIS

Do nástrojové lišty ArcPad přibyly nové nástroje

- pro export symbolů vybraných souborů typu shapefile do souboru vrstvy ArcPad (*.apl),
- pro export grafické vrstvy z ArcGIS do grafické vrstvy ArcPad (*.apg),
- pro import grafické vrstvy z ArcPad do grafické vrstvy ArcGIS,
- nástroj Vyjmi data pro ArcPad, který exportuje symboly, jež podporuje ArcPad,
- nový nástroj Styly exportuje styly ArcGIS do stylů ArcPad (*.aps).

Dokumentace

K dispozici je aktualizovaná kniha Using ArcPad.

Ing. Jitka Kuttelwascherová, ARCDATA PRAHA, s.r.o.